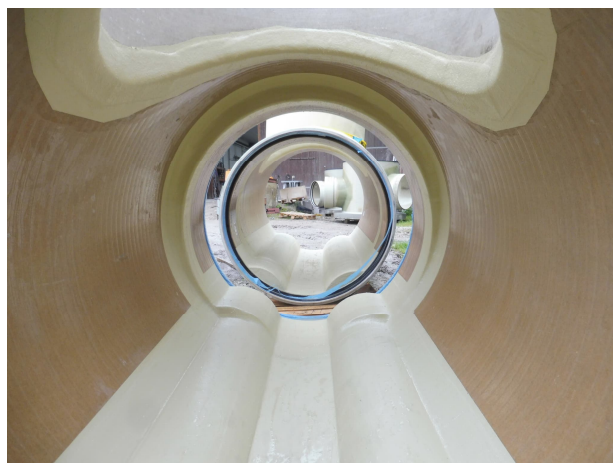


Projekt-Bericht

Abwassersammler Wilhelmshaven-Werftstraße



Projektbeschreibung:

Für eine neue Abwasserleitung in der Werftstraße in Wilhelmshaven wurden insgesamt 225m drucklose GFK-Rohre DN 1400, DN 1300 und DN 1200 mit einlamierten GFK-Profilshalen verlegt. Weiterhin wurden GFK-Tangentialschächte verbaut. Die Einzelbaulängen der Rohre betrug jeweils drei Meter.

Projekt - Jahr	2023
Anwendung:	Abwasser-Niederschlagswasser
Was wurde transportiert/gespeichert:	Niederschlagswasser
Welches GFK-Rohrsystem wurde verbaut:	GFK-Rohr drucklos - rund
Nennndruck des verbauten Rohrsystems:	Freispiegeleitung PN 1
Steifigkeit des Rohrsystems:	SN 10000
Gelieferte Rohrdurchmesser:	DN 1400/DN 1300/DN 1200 mit Profilgerinne
Gesamte Lieferlänge:	225 Meter zuzüglich Tangentialschächten
Installationsmethode:	Erdverlegt / offener Graben